

SOUHLAS MAJITELE SOUSEDNÍCH POZEMKŮ PARC.Č. 310/2 A 310/9 K.Ú. MALÉ HOŠTICE

Jako majitel sousedních pozemků parc.č. 310/2 a 310/9 k.ú. Malé Hoštice a staveb na těchto pozemcích souhlasím s umístěním záměru stavebních úprav, přístavby a nástavby objektu sousední garáže včetně všech souvisejících staveb přípojky vody a splaškové kanalizace, vnějších rozvodů dešťové kanalizace, úpravy přípojky elektrické energie a provedení zpevněných ploch a terénních úprav dle této situace.

Souhlasím s provedením přístavby garáže do společné hranice parcel výše uvedených pozemků a s přistavěním nového obvodového zdiva garáže ke stávajícímu zdivu objektu na pozemku parc.č. 310/2 k.ú. Malé Hoštice.

Souhlasím s případným přesahem požárně nebezpečného prostoru nově navrhované garáže a provedením připojení na dešťovou kanalizaci na pozemku parc.č. 310/9 k.ú. Malé Hoštice

Tento souhlas lze použít dle §96 odst.3 písm. d) stavebního zákona k vydání územního souhlasu a rovněž dle §105 odst. 2 písm. f) stavebního zákona k vydání ohlášení stavby

Rozvoj, stavební bytové družstvo
U Okrovaru 1282/9, Kateřinky
747 05 Opava

V Opavě dne: 31.5.2021

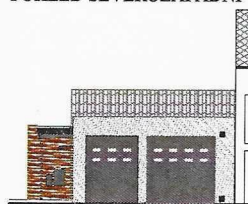
RADOVAN PETERKA
předseda představenstva
PAVEL KUBAL
člen představenstva

POHLEDY

POHLED SEVEROVÝCHODNÍ



POHLED SEVEROZÁPADNÍ



LEGENDA:



NAVRHOVANÁ ZDĚNÁ NEPODSKLEPENÁ CIHELNÁ DVOJGARÁŽ CELKOVÝCH ROZMĚRŮ 10,45x11,10m
S PLOCHOU STŘECHOU A FÓLIOVOU KRYTINOU S VÝŠKOU PO ATIKU 4,65m
ZASTAVĚNÁ PLOCHA 105m²

HRANICE POZEMKU DLE KATASTRU NEMOVITOSTÍ

POMOCNÉ OBRYSY DLE KATASTRU NEMOVITOSTÍ

POMOCNÉ OBRYSY HRANIC ZPEVNĚNÝCH PLOCH

PO PROJEDNÁNÍ S FIRMOU CETIN, a.s. BUDE PROVEDENO ODPOJENÍ KABELOVÉ PŘÍPOJKY ELEKTRONICKÝ KOMUNIKACÍ

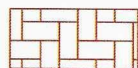
NAVRHOVANÁ TRASA NOVÉ PŘÍPOJKY SPLAŠKOVÉ KANALIZACE S NAPOJENÍM NA VEŘEJNÝ ŘÁD SPLAŠKOVÉ KANALIZACE. CELKOVÁ DÉLKA VNĚJŠÍHO VEDENÍ 14,5m

NAVRHOVANÁ TRASA DEŠŤOVÉ KANALIZACE S NAPOJENÍM NA VNĚJŠÍ ROZVOD OBECNÍ DEŠŤOVÉ KANALIZACE CELKOVÁ DÉLKA VNĚJŠÍHO VEDENÍ 2,2m.

NAVRHOVANÁ TRASA NOVÉ PŘÍPOJKY VODY S NAPOJENÍM NA VEŘEJNÝ ŘÁD SPOLEČNOSTI SmVaK OSTRAVA, a.s. CELKOVÁ DÉLKA VNĚJŠÍHO VEDENÍ 18,1m.

STÁVAJÍCÍ ZEMNÍ KABEL NN - AYKY 4x35 V MAJETKU SPOLEČNOSTI ČEZ DISTRIBUCE BUDE V RÁMCI PŘELOŽKY ODKOPÁN A ZAÚSTĚN DO NOVÉ HDS ROZVODNICE V NICE NA OBJEKTU

LEGENDA NOVÝCH ZPEVNĚNÝCH PLOCH:



PROVEDENÍ NOVÉ POJÍZDNÉ A POCHŮZÍ ZPEVNĚNÉ PLOCHY PŘED VJEZDY DO OBJEKTU PO ODBOURÁNÍ STÁVAJÍCÍ ASFALTOVÉ PLOCHY. PROVEDENÍ Z BETONOVÉ MALOFORMÁTOVÉ DLAŽBY VE SKLADBĚ PRO ZÁTĚŽ NAD 3,5t - SKLADBA "I" DLE VÝKRESŮ REZŮ.
LEMOVÁNÍ SILNIČNÍ OBRUBOU DO BETONOVÉHO LOŽE - NOVĚ PROVEDENÁ V DÉLCE 13,0m, CELKOVÁ PLOCHA 50,5m²



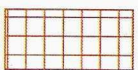
NOVÁ ZPEVNĚNÁ PLOCHA U VSTUPŮ DO OBJEKTU Z BETONOVÉ MALOFORMÁTOVÉ DLAŽBY VE SKLADBĚ POCHOŽÍ - SKLADBA "H" DLE VÝKRESŮ REZŮ.
LEMOVÁNÍ CHODNÍKOVOU OBRUBOU DO BETONOVÉHO LOŽE V DÉLCE 6m.
SPÁDOVÁNÍ OD OBJEKTU, CELKOVÁ PLOCHA 4m²



NOVÁ PLOCHA VEŘEJNÉ ZELENĚ, NÍZKÉ KŘOVINY DLE STÁVAJÍCÍ VEŘEJNÉ PLOCHY NÁMĚSTÍ CELKOVÁ PLOCHA 12m². OBNOVENA BUDE ROVNĚŽ VEŘEJNÁ ZELEN PO PROVEDENÍ PŘÍPOJEK VODY A KANALIZACE V CELKOVÉ PLOŠE CCA. 90m².



NOVÁ PLOCHA OKAPOVÉHO CHODNÍKU ŠÍŘKY 400mm (PŘED OBJEKTEM 300mm), TŘÍDĚNÝ KOPANÝ ŠTERK FRAKCE 8-16 NA GEOTEXTILII. LEMOVÁNÍ ZAHRADNÍ BETONOVOU OBRUBOU V DÉLCE 15m. CELKOVÁ PLOCHA 4,0m²



V RÁMCI PROVÁDĚNÍ KONEČNÝCH TERÉNNÍCH ÚPRAV A NAPOJENÍ NOVÝCH ZPEVNĚNÝCH PLOCH KOLEM OBJEKTU BUDE PROVEDENO PŘELOŽENÍ STÁVAJÍCÍHO CHODNÍKU Z BETONOVÉ DLAŽBY V CELKOVÉ PLOŠE 25m² S VÝMĚNOU BETONOVÉ OBRUBY NA STRANĚ PŘÍLEHLÉ K NOVÝM ZPEVNĚNÝM PLOCHÁM V CELKOVÉ DÉLCE 15m

+0.150

VÝŠKOPISNÉ BODY PO PROVEDENÍ ZÁMĚRU - RELATIVNÍ, VZTAŽENÉ K VÝŠCE ±0,000

ZODPOVĚDNÝ PROJEKTANT		VYPRACOVAL	
Ing. Jan Pospíšil		Ing. Petr Pflieger	
INVESTOR:		Statutární město Opava městská část Malé Hoštice	
MÍSTO STAVBY:		parc.č.310/25, 310/26, 310/9, 311/12 a 326/2 k.ú. Malé Hoštice	
STAVEBNÍ ÚPRAVY, PŘÍSTAVBA A NÁSTAVBA GARÁŽE JSDH MALÉ HOŠTICE		DATUM	04/2021
		FORMÁT	A3
		Č. ZAKÁZKY	--
		STUPEŇ PD	UR+DSP
OBSAH VÝKRESU:		MĚŘÍTKO:	ČÍSLO VÝKRESU:
KOORDINAČNÍ SITUACE		1:200	C.03b

**POSPÍŠIL
PROJEKTY**

Bilovecká 2411/1, 746 01 Opava - vrátice ISOTRA 2.patro,
mobil: 777 856 878, 775 077 436
e-mail: jan.pospisil@pospisilprojekty.cz, petr.pflieger@seznam.cz